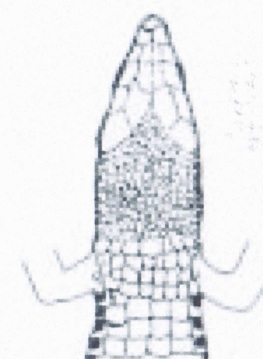


### **Lucertola campestre** *Podarcis sicula*

Questa specie sembra legata quasi esclusivamente agli ambienti aridi di greto ghiaioso e sabbioso, ai terrazzi fluviali a bassa vegetazione xerofila delle zone golenali aperte di pianura lungo i maggiori fiumi della provincia. Si spinge a quote modeste lungo i fondovalle (Pontedellolio, 219 m) e in qualche caso frequenta altri ambienti come vigneti, margini di campi e strade, incolti industriali. A differenza di molte località italiane meridionali da noi è esclusivamente terricola: quasi mai si arrampica come *P. muralis* ma si sposta velocemente a terra. Un grosso maschio del Trebbia presso Mamago misurava 23,6 cm. Piccole popolazioni sono state rinvenute anche in città, nella fascia periferica. La specie appare essere meno comune e diffusa rispetto agli anni passati, anche negli ambienti idonei. Ciò può essere dovuto sia a normali fluttuazioni che spesso caratterizzano le popolazioni poste ai margini dell'areale distributivo (la *P. sicula* raggiunge nell'Italia occidentale il margine del suo areale verso ovest), sia le continue manomissioni degli alvei fluviali con movimento di inerti che potrebbero avere un serio impatto sulla specie.



*Lucertola muraliola*



*Lucertola campestre*



*Greto consolidato (Fiume Trebbia, Gossolengo)*

