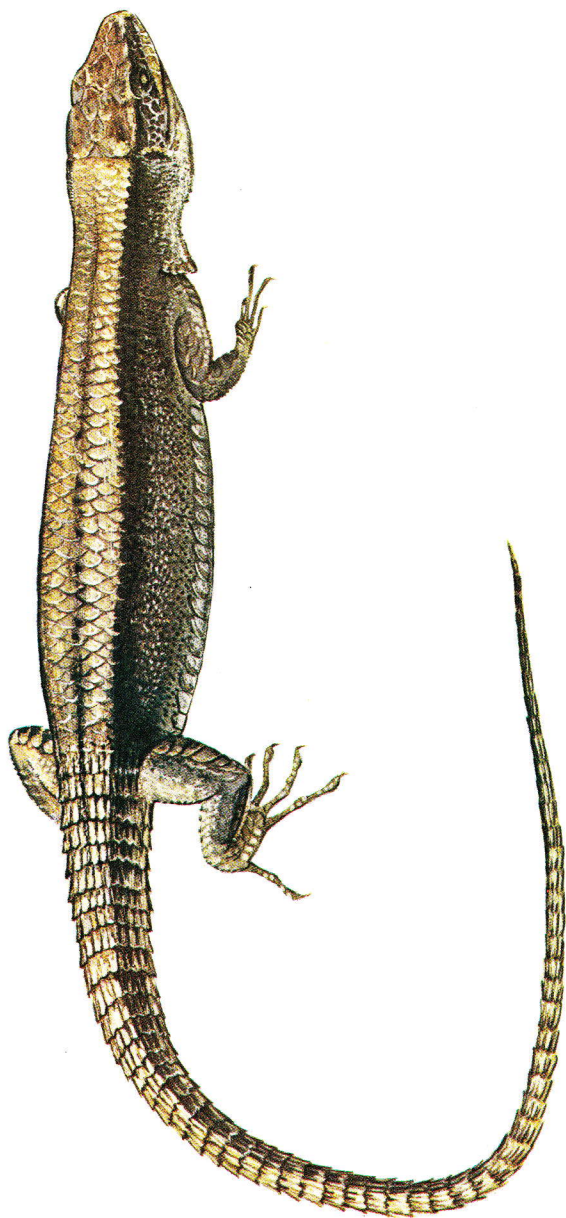
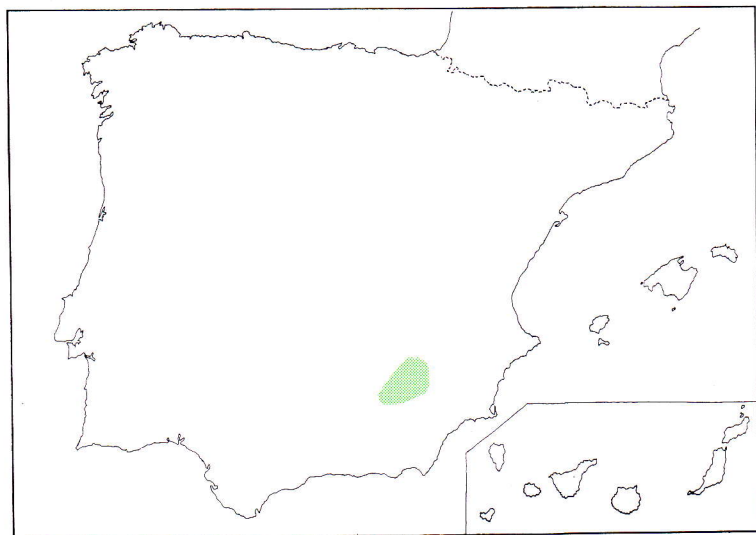


*Algyroides marchi* VALVERDE, 1958. Lagartija de Valverde.

*DESCRIPCION.* Especie pequeña, de cuerpo deprimido y con la cola dos veces la longitud de la cabeza y cuerpo. Gránulos



Lagartija de Valverde (*Alysioides marchi*)



presentes entre las supraoculares y las supraciliares. Dos postnasales superpuestas. Cinco supralabiales anteriores a la subocular. Temporal cubierto de escamas granulares, con masetérica y timpánica destacadas. 22 escamas gulares. Collar formado por 6 a 9 escamas. Escamas dorsales muy grandes, de doble tamaño que las de los costados. Su forma es hexagonal y están fuertemente aquilladas, en número de 24 a 29, en el centro del cuerpo. Seis series longitudinales y de 24 a 27 series transversales de ventrales. De 11 a 16 poros femorales de cada lado y de 23 a 27 lamelas bajo el cuarto dedo. Color pardo oliváceo uniforme, con una línea vertebral de puntos negros. En el costado hay una banda negruzca que en su parte superior tiene el borde más nítido. Garganta blanquecina y todo el vientre de color amarillo canario en los machos adultos. Iris oscuro.

*LONGITUD TOTAL.* Hasta 130 mm.

*BIOLOGIA.* El descubrimiento de esta lagartija hace tan poco tiempo, en 1957, demuestra hasta qué punto se desconoce nuestra herpetofauna. En los pocos trabajos consagrados a ella hasta ahora únicamente se hace mención a su morfología externa,

ignorándose por el momento todo lo relativo a su biología y costumbres. Especie de montaña, vive en las pedrizas y claros de los bosques de pinos a una altitud que varía entre 1.000 y 1.600 metros. Su reducida área de distribución muestra su carácter residual. Asimismo indica que ocupa biotopos caracterizados por su fuerte insolación dentro de microclimas húmedos en las montañas andaluzas.

*DISTRIBUCION.* Solamente se conoce esta lagartija de las Sierras de Cazorla y de Alcaraz.