

LAGARTIJAS DEL PIRINEO

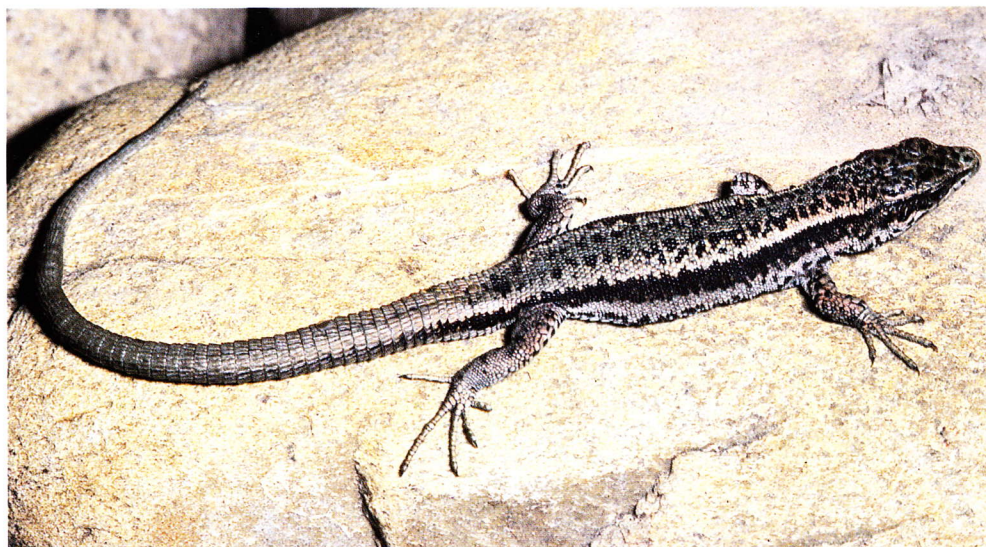


En los Pirineos aparecen toda una serie de poblaciones montañas de lagartijas que durante mucho tiempo fueron clasificadas como una subespecie de la lagartija serrana (*Lacerta monticola bonnali*). Estudios posteriores publicados en 1993 demostraron que se trataba de una especie diferente, la lagartija pirenaica (*Lacerta bonnali*), y para su designación se empleó el nombre latino de la raza geográfica hasta entonces considerada como válida.

En publicaciones aún más recientes, se ha considerado que la variabilidad de las pobla-

ciones halladas en distintos valles pirenaicos era merecedora de la descripción de otras dos nuevas especies, *Lacerta aurelioi* y *Lacerta aranica*, esta última inicialmente descrita como una subespecie de la lagartija pirenaica, *Lacerta bonnali*. Por lo tanto, para algunos autores, los Pirineos estarían habitados por tres especies diferentes de lagartijas montañas. El problema estriba en su distinción, que, fundamentalmente, se basa en características cariológicas, es decir, en la estructura y número de los cromosomas de los individuos de cada población, lo que dificulta notablemente la elaboración de una descripción morfológica para cada una de tales formas. Recientemente, se ha aportado más información para la diagnosis de estas especies pirenaicas sobre la base de caracteres osteológicos que, obviamente, no permiten una distinción en vivo de las mismas.

Por otra parte, no existe aún un acuerdo unánime de los especialistas sobre la validez de todas estas especies, por lo que parece más prudente tratarlas aquí conjuntamente.



Lagartija pirenaica, macho (Ordesa, Huesca).

Incluso en algún trabajo reciente se ha propuesto, al igual que para otras lagartijas montanas, que la lagartija pirenaica se adscribiera al género *Archaeolacerta*, opinión que tampoco goza de la aceptación mayoritaria por parte de los especialistas.

Se trata de un grupo de lagartijas de aspecto grácil y tamaño relativamente pequeño. No suelen poseer más de quince poros femorales en cada uno de los muslos.

A continuación se realiza una descripción por separado de las tres formas para, posteriormente, tratarlas en los restantes apartados de manera conjunta.

Lagartija pirenaica

Lacerta bonnali

Lantz, 1927

! *Cat. Sargantana pirenenca*

Descripción del adulto

Lagartija aplanada, con longitud cabeza-cuerpo no superior a los 62 mm. Dorso grisáceo, verdoso o pardo claro, generalmente sin líneas en su parte central. Costados pardos uniformes o con pequeñas manchas más claras, y con una línea blancuzca, de contornos poco definidos que recorre longitudinalmente el centro de los costados. Zona ventral blancuzca, amarillenta o verdosa.



Hembra de lagartija pirenaica (Ordesa, Huesca).

Dimorfismo sexual

Las hembras, de tamaño corporal ligeramente superior, suelen exhibir costados de tonos pardos oscuros uniformes, mientras que en los machos los costados poseen, en general, pequeñas manchas negruzcas.

Descripción del juvenil

Existe un solo dato de un juvenil recién nacido que medía 22 mm de longitud cabeza-cuerpo. Diseño similar al de los adultos, aunque la cola suele tener tonos azulados o verdosos, claramente contrastados con el dorso.

Distribución

Presente en los Pirineos centrales, desde el puerto de El Portalé, en Huesca, hasta el de la Bonaigua, en Lérida.

